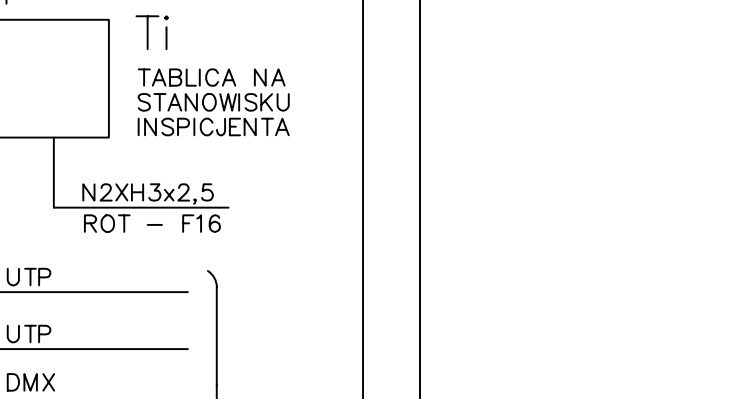
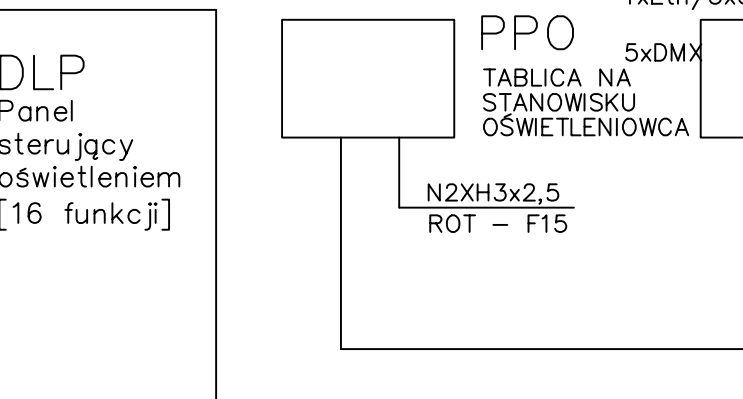
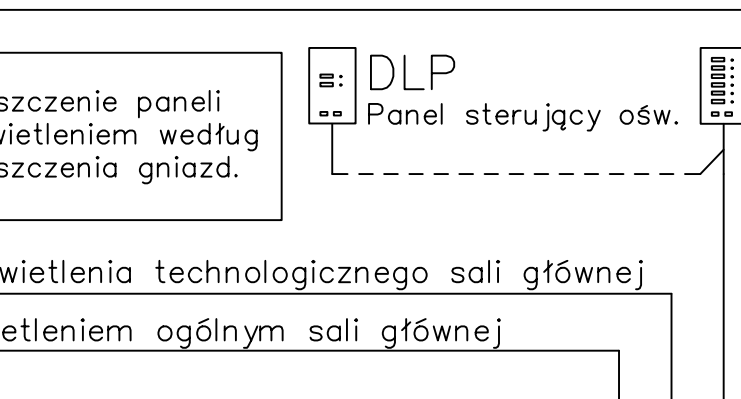
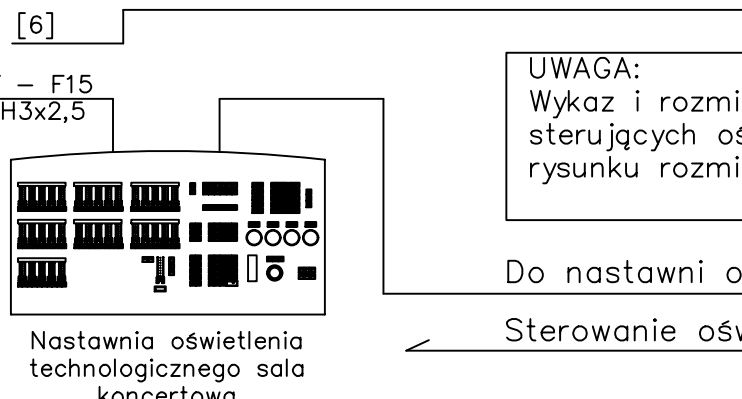
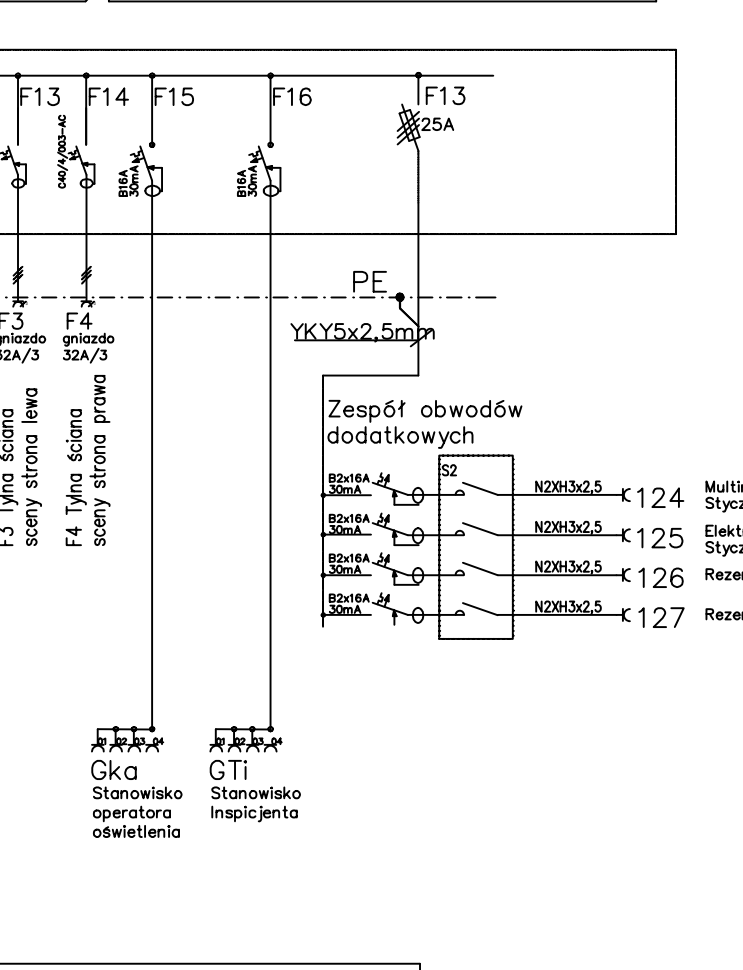
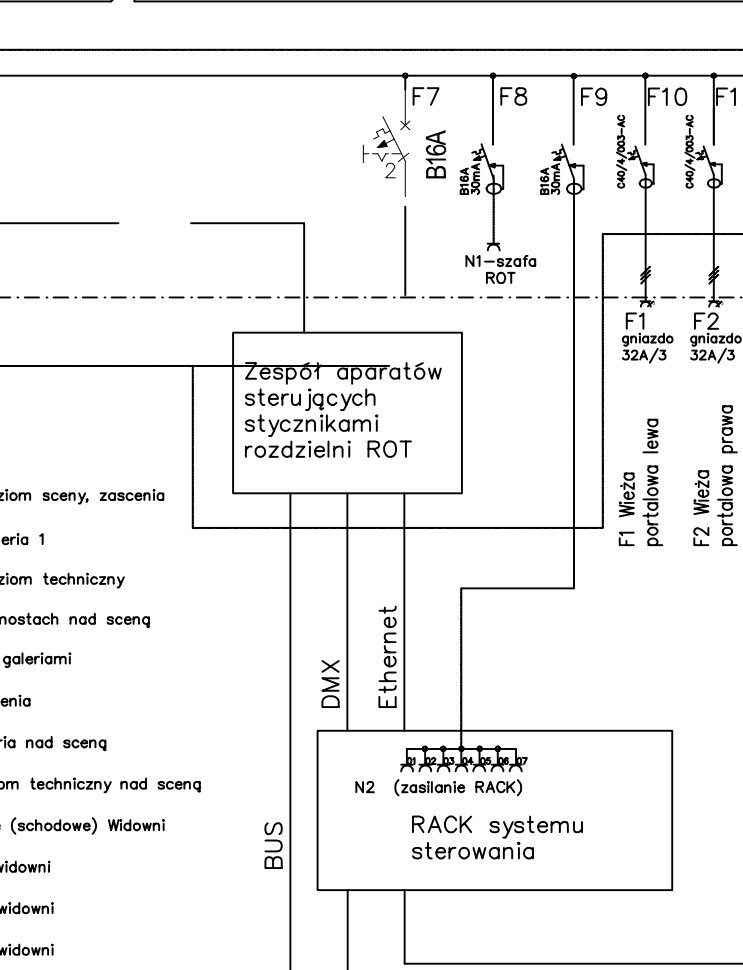
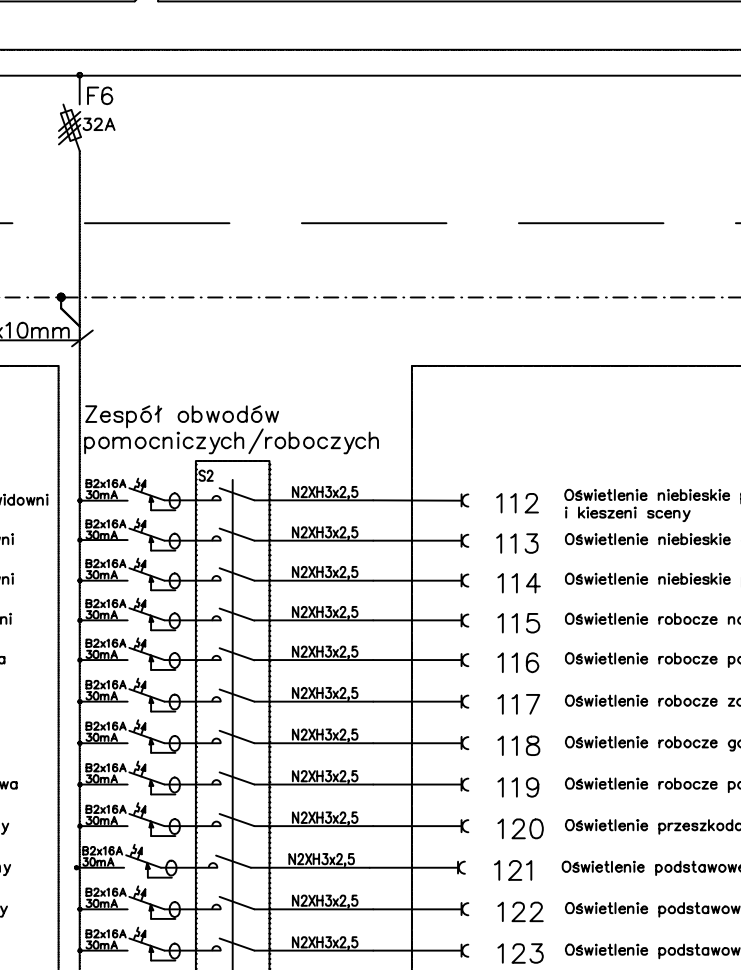
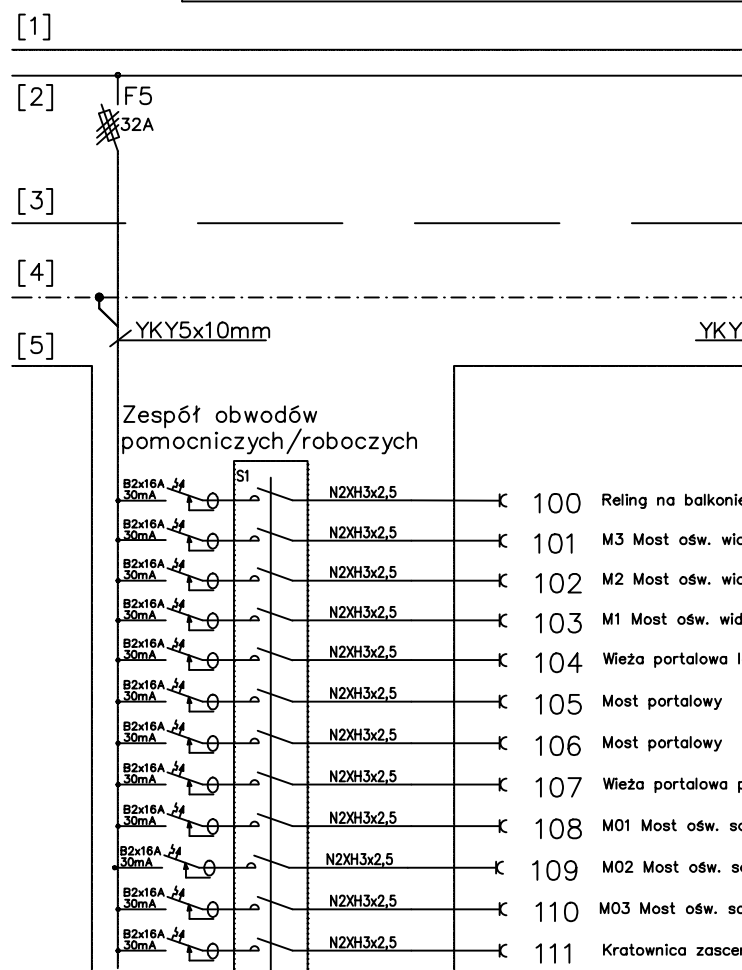
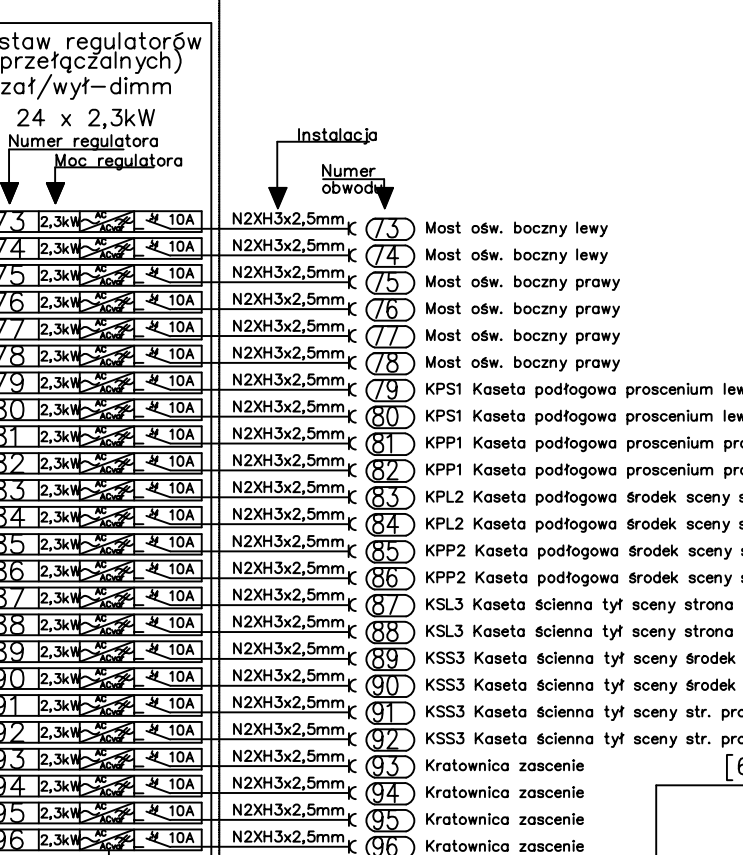
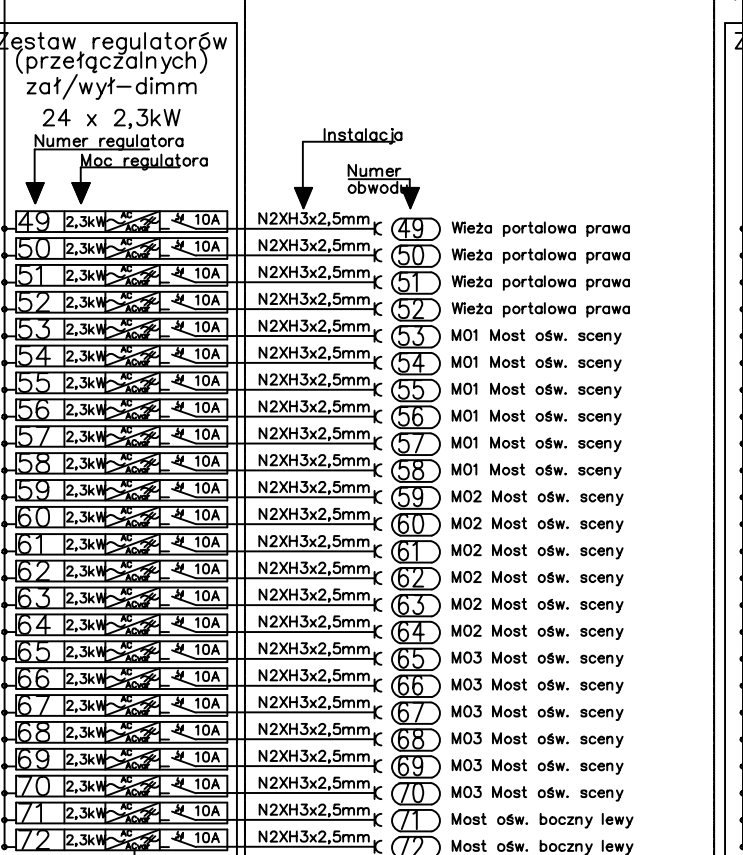
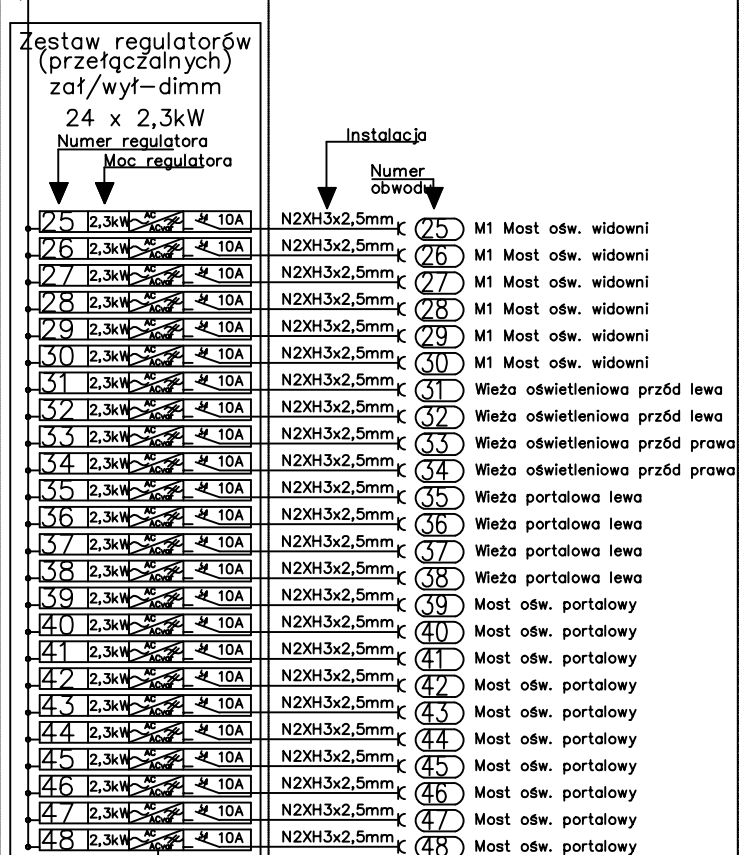
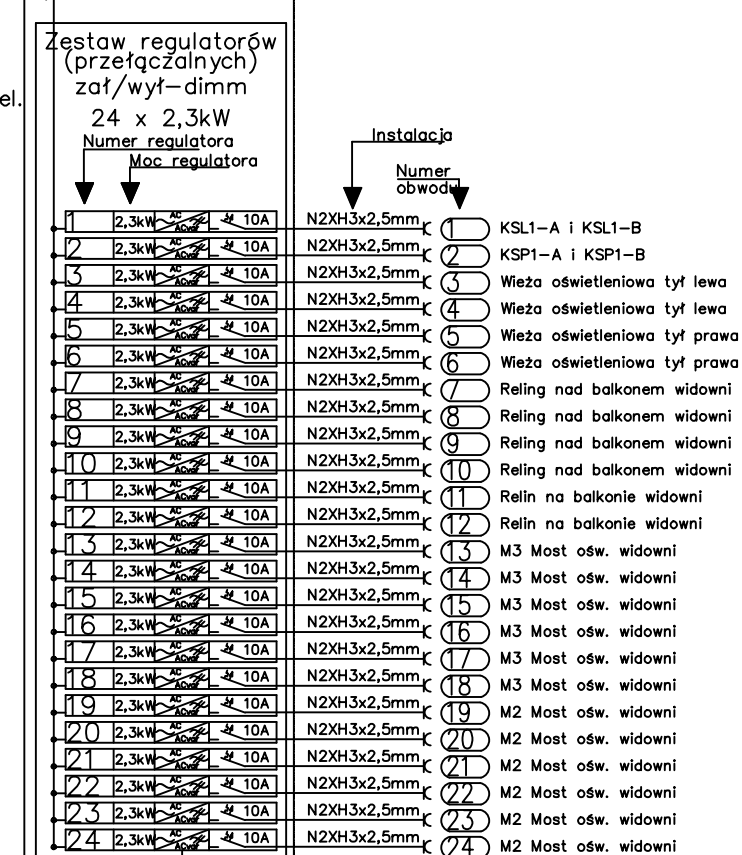


Rozdzielnica oświetlenia technologicznego sali widowiskowej [ROT].

Blok zasilający
rozdzielnicę ROT

ROT rozdzielnica
oświetlenia
technologicznego

Pi = 121kW
kj = 0,7
Ps = 84,7kW



Remont, przebudowa i nadbudowa budynku Sceny Kameralnej Teatru Polskiego we Wrocławiu

ul. Świdnicka 28, 50-068 Wrocław

Inwestor
Teatr Polski we Wrocławiu
ul. G. Zapolskiej 3
50-032 Wrocław

STADIUM
PROJEKT TECHNICZNY - WYKONAWCZY

Rysunek
OŚWIEŚLENIE SCENICZNE.
SCHEMAT ROZDZIELNICY ROT

Skala
-/-
Data
lipiec 2024

Nr rys.
O-09

mgr inż. Paweł Ziomecki
mgr inż. Robert Szlaza
mgr inż. Robert Gogolewski
mgr inż. Tomasz Zaborowski

„Sound & Space” Sp. z o.o.
60-682 POZNAŃ
Ul. W. BIEGAŃSKIEGO 61A
Tel./Fax.: (061) 825-65-27
sound@space.pl